



KATALOG REALIZACJI

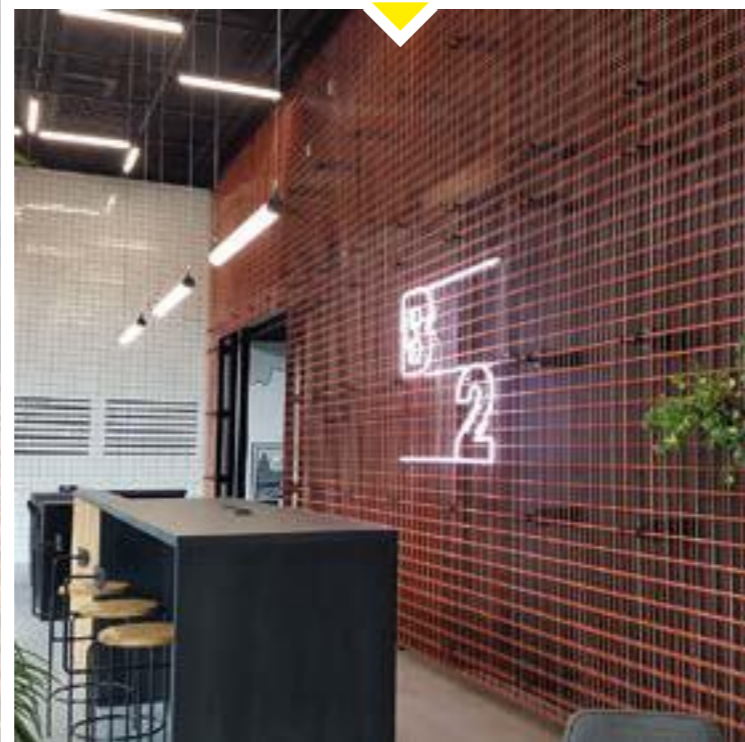
SUFITY I OKŁADZINY

PRODUCT GUIDE

COMMERCIAL CEILINGS
& WALL COVERINGS

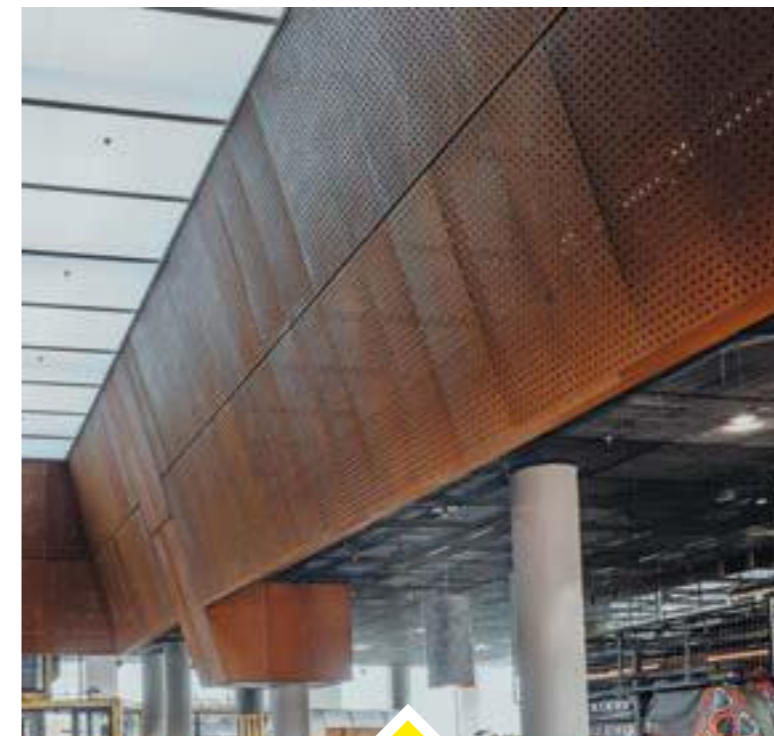


BIUROWIEC „BRAMA MIASTA” W ŁODZI
OFFICE BUILDING “BRAMA MIASTA” LODZ



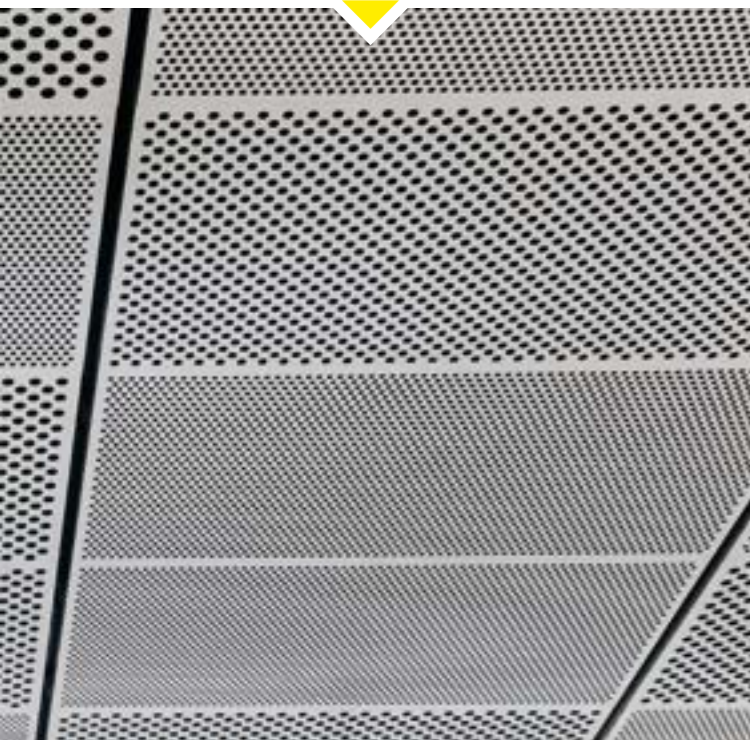
GALERIA HANDLOWA „RIMI” W RYDZE
SHOPPING MALL „RIMI” RIGA

**BIUROWIEC „DL CENTER POINT”
W KATOWICACH**
OFFICE BUILDING “DL CENTER POINT”
KATOWICE



GALERIA „MŁOCINY” W WARSZAWIE
SHOPPING MALL “MŁOCINY” WARSAW

STACJA METRA „TARGÓWEK” W WARSZAWIE
METRO STATION „TARGÓWEK” WARSAW



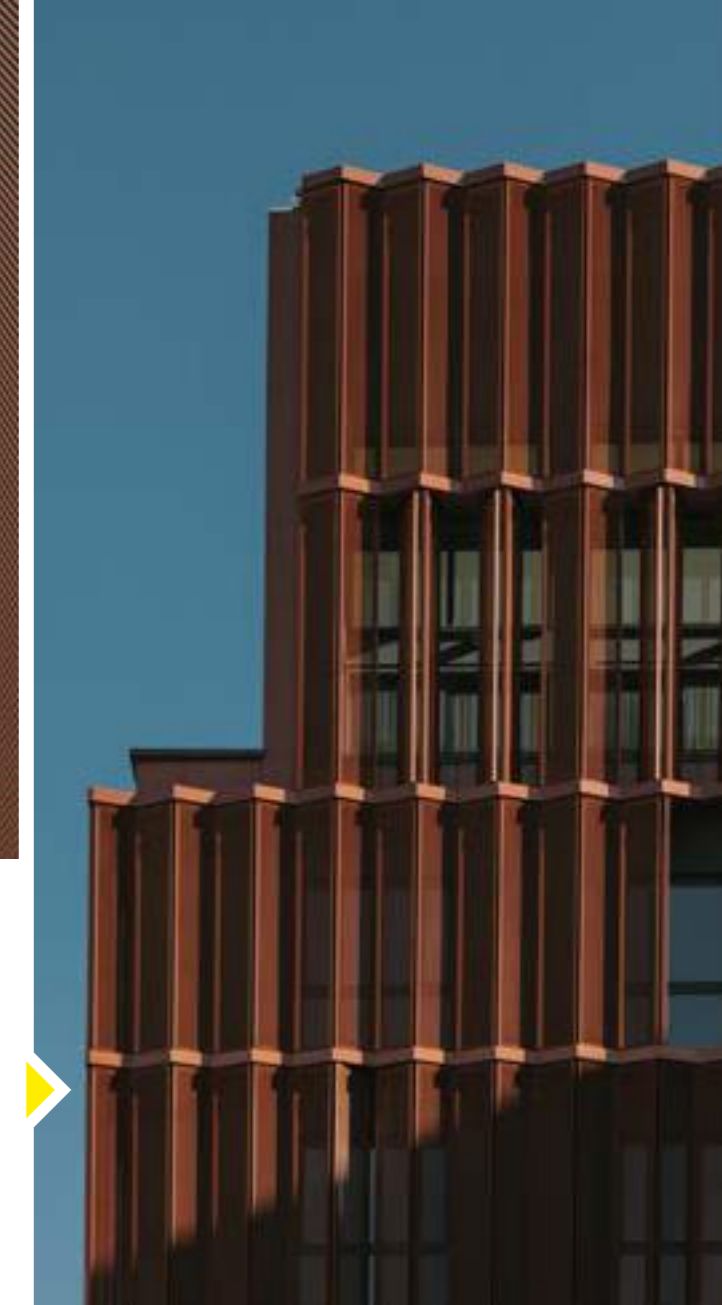
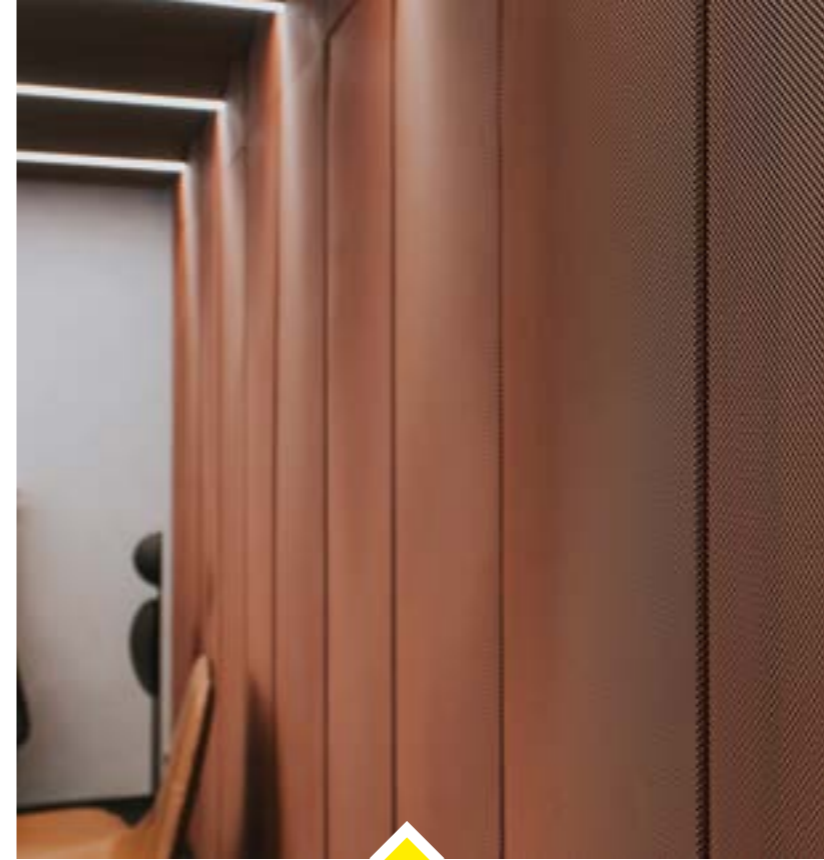
BIUROWIEC SKYLINER W WARSZAWIE
OFFICE BUILDING “SKYLINER” WARSAW



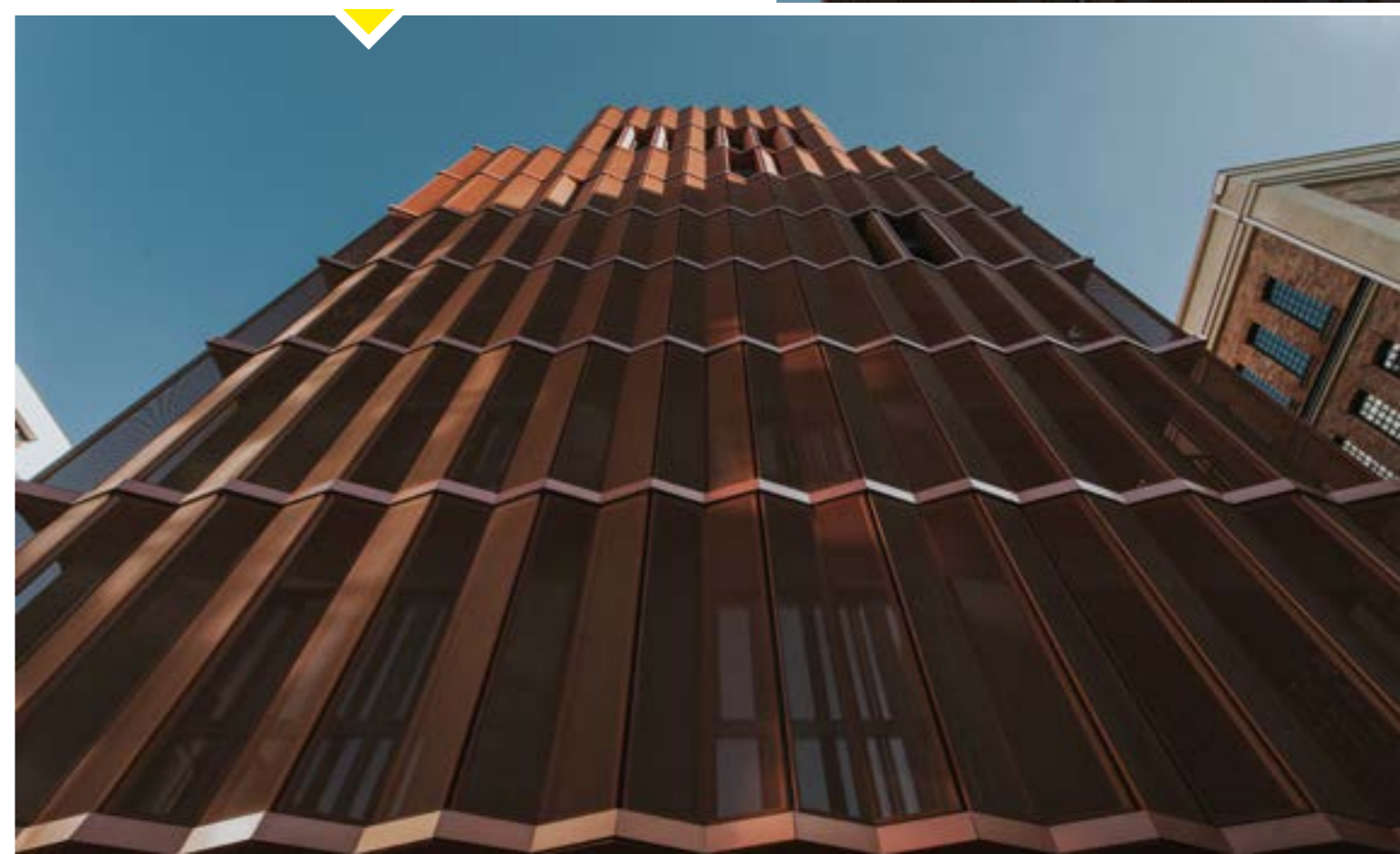
**CENTRUM PRZESIADKOWE „BRYNÓW”
W KATOWICACH**
COMMUNICATION CENTRE “BRYNOW”
KATOWICE

**CENTRUM HANDLOWE „MANUFATURA”
W ŁODZI**
SHOPPING CENTRE „MANUFATURA”
LODZ





OSIEDLE „BROWARY WARSZAWSKIE”
RESIDENTAL ESTATE
„BROWARY WARSZAWSKIE” WARSAW





OSIEDLE „LIBERO” W OLSZTYNIE RESIDENTIAL ESTATE „LIBERO” OLSZTYN

PRODUCENT METALOWYCH FASAD I SUFITÓW ODWIESZANYCH

Firma BARWA SYSTEM Sp. z o.o. na rynku materiałów wykończeniowych funkcjonuje od 1994 roku. W początkowym okresie działalności firma zajmowała się importem i montażem aluminiowych sufitów podwieszanych. Zdobyte doświadczenie pozwoliło nam w 1995 roku uruchomić własną produkcję sufitów podwieszanych w Olsztynie. Odpowiadając na rosnące potrzeby rynku, sukcesywnie rozszerzaliśmy asortyment produktów o sufity rastrowe, kasetonowe, listwowe oraz sufity z siatki cięto-ciągnionej. Stała rozbudowa parku maszynowego między innymi o wykrawarki rewolwerowe CNC, prasy krawędziowe CNC, linie do spawania, linie do perforacji oraz linie do profilowania ciągłego, pozwalają nam wdrażać nowe produkty i rozwiązania. Wszystkie sufity produkowane są zgodnie z obowiązującą w Europie normą EN-PN 13964 i posiadają atest higieniczny Państwowego Zakładu Higieny.

Dysponując profesjonalnym zespołem pracowników, nowoczesnym parkiem maszynowym oraz bazą sprawdzonych dostawców, jesteśmy w stanie sprostać największym wymaganiom. Wychodząc poza ramy produkcji wyrobów standardowych, realizujemy zamówienia według indywidualnych projektów, spełniając oczekiwania najbardziej wymagających klientów. Projektujemy, produkujemy oraz w razie potrzeby montujemy sufity oraz okładziny ściennie wykorzystując różnorodne materiały, takie jak stal, aluminium, Cor-ten, blachy tytanowo-cynkowe, płyty kompozytowe oraz stopy metali kolorowych.



STAWIGUDA k. Olsztyna DZIAŁ HANDLOWY I ZAKŁAD PRODUKCYJNY TRADE DEPARTMENT AND PRODUCTION FACILITY

ul. Przemysłowa 21, 11-034 Stawiguda
tel.: +48 89 522 09 10
e-mail: biuro@barwasystem.pl

METAL FASADES AND SUSPENDED CEILING

BARWA SYSTEM Sp. z o. o. has operated in the market of finishing materials since 1994. In cooperation with renowned Italian companies, it has gained experience in the application of high-quality finishing materials. At the beginning of its activity, the company was engaged in the import of aluminum suspended ceilings; later, this experience allowed us to launch the production of metal strip ceilings. In response to the growing needs of the market, the company has expanded its offer to include suspended aluminum open cell ceilings and coffered ceilings. The products manufactured by BARWA SYSTEM are based on such materials as steel, aluminum, corten steel, titanium-zinc sheets, and non-ferrous metal alloys. Our basic products are raster, strip, tray ceilings, made of aluminium and steel. All the ceilings are manufactured in accordance with the European norm EN-PN 13964 and certified by National Institute of Hygiene.

With our modern machinery and network of verified suppliers, we are able to face the greatest challenges in this industry. Going beyond the production of standard goods, we also process orders according to individual designs, meeting the expectations of the most demanding customers. The constant expansion of our stock of machines, including CNC revolver cutters, CNC press brakes, perforation lines, and profiling lines, helps us increase our product range. We design, manufacture and, if necessary, install ceilings and wall coverings using a variety of materials such as steel, aluminum, Cor-ten, titanium-zinc plates, composite panels and non-ferrous alloys.

www.barwasystem.pl
www.facebook.com/BarwaSystem

KATOWICE FILIA – DZIAŁ HANDLOWY BRANCH – TRADE DEPARTMENT

ul. Barcelońska 1, 40-683 Katowice
tel.: +48 32 290 65 00
e-mail: katowice@barwasystem.pl

